

D92
Eintauchtiefe 270mm

D123
Eintauchtiefe 400mm

1.000 - 10.000 l/h

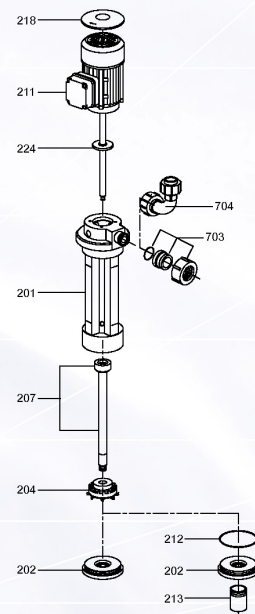
Typische Anwendungen
beschichten - spülen - filtrieren

Eigenschaften

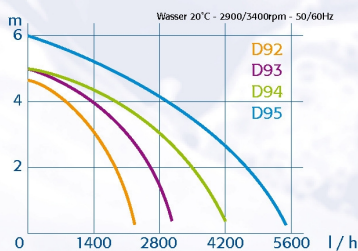
- Ohne Unterlager
- Selbstansaugend
- Darf trocken laufen
- Motor mit Breitspannung
- Durchgehende Motorwelle für hohe Pumpenstabilität
- Verstärkte Kugellager für Wellenstabilität
- Schutzrohr über der ganzen Wellenlänge
- Ausgangverschraubung lieferbar mit Einlegeeteil aus PP, PVDF oder CPVC

Optionen

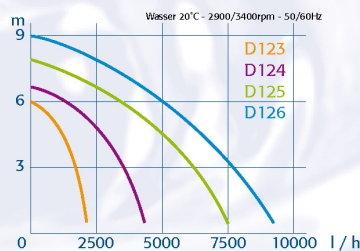
- Saugrohrverlängerung
- Schlauchanschluß



Tauchkreiselpumpen Serie D90 / D120 - PP/PVDF



Type	Material	kW	Aus(d/DN)
D92		0,12	
D93	PP/PVDF	0,18	25/20
D94		0,25	
D95		0,37	



Type	Material	kW	Aus(d/DN)
D123		0,18	
D124	PP/PVDF	0,25	32/25
D125		0,37	
D126		0,55	

