



D110-018-300
Eintauchtiefe 300mm

2.000 - 10.000 l/h

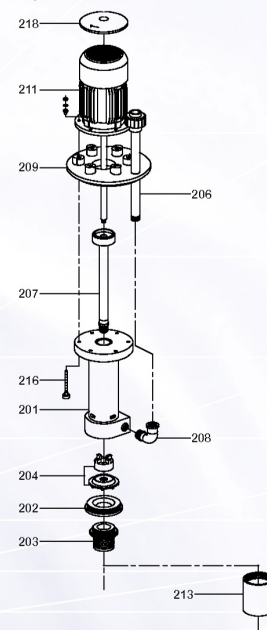
Typische Anwendungen
beschichten - spülen - filtrieren

Eigenschaften

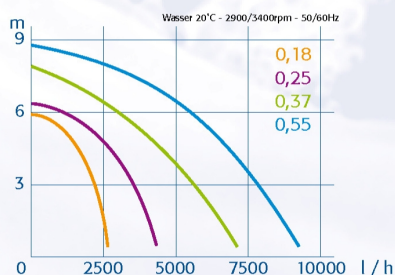
- Ohne Unterlager
- Selbstansaugend
- Darf trocken laufen
- Motor mit Breitspannung
- Durchgehende Motorwelle für hohe Pumpenstabilität
- Verstärkte Kugellager für Wellenstabilität
- Schutzrohr über der ganzen Wellenlänge
- Ausgangverschraubung lieferbar mit Einlegeteil aus PP, PVDF oder CPVC

Optionen

- Saugrohrverlängerung
- Flaches Saugsieb
- Schlauchanschluß
- Montageplatte auf Kundenwunsch
- Montage außerhalb des Bades (Außenseiter)



Tauchkreiselpumpen Serie D110 - PP



Type	kW	Aus(d/DN)
D110-018-300-PP	0,18	25/20
D110-025-300-PP	0,25	25/20
D110-037-300-PP	0,37	25/20
D110-055-300-PP	0,55	32/25

