

**3-Wege Kugelhahn S4**  
Stellantrieb EO510 MVO / ECO



**Allgemein:**

- Gehäusewerkstoff: PVC
- Dichtungswerkstoffe: EPDM, FPM
- Kugelsitzring: PTFE
- Dimensionen: DN10 – DN25  
d20 – d32  
1/2" – 1"
- mit L- oder T-Bohrung

**Betriebsdruck:** 10bar

**Anschlussmöglichkeiten:**

PP Gewindemuffen in BSP/NPT  
Flanschanschluss in DIN, ANSI, JIS, BS  
Schweißmuffen in PE, PP  
Schweißstutzen in PE, PP

**Merkmale:**

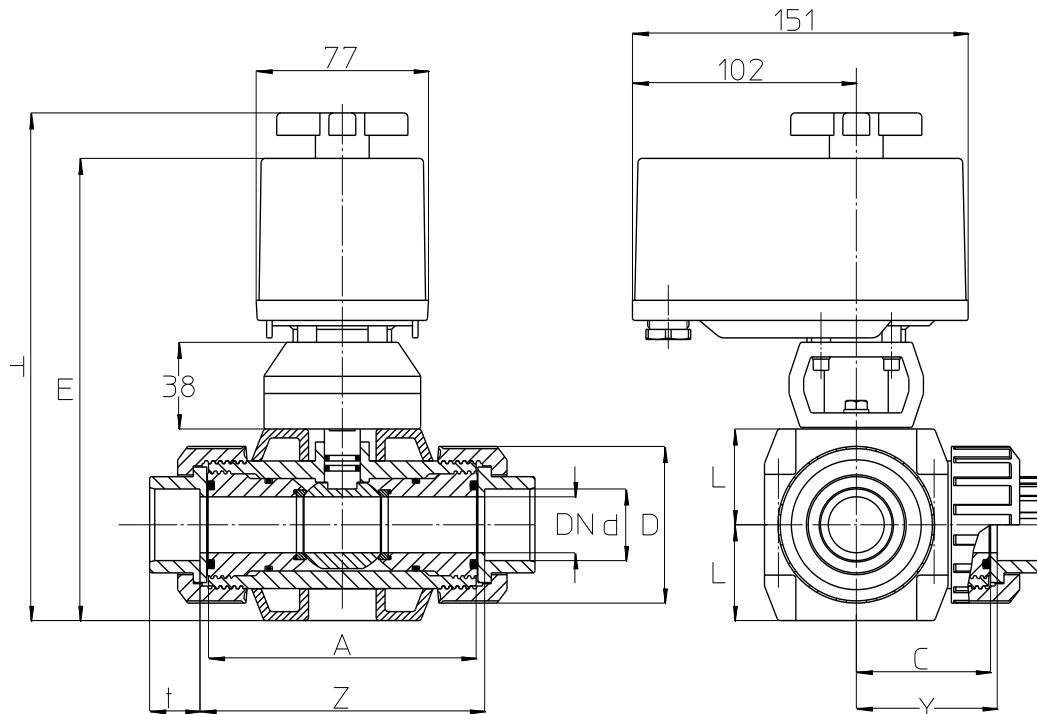
- kurze Stellzeit
- ideal für den Einsatz in aggressiver Umgebung
- Handnotbetätigung mit optischer Stellungsanzeige
- nachträglicher Aufbau in bestehende Installationen möglich
- 4 mögliche Stellungen
- Antrieb wird bei der Umstellung auf Handbetrieb stromfrei geschaltet
- Allseitig gesicherte Kugel

Diese Druckschrift enthält keine Gewährleistungszusagen, sondern will lediglich eine erste Information vermitteln. Das Programm wird ständig erweitert, daher entsprechen die Ausführungen und Typen dem Stand bei Drucklegung. Technische Änderungen vorbehalten!

Technische Daten

**3-Wege Kugelhahn S4**  
Stellantrieb EO510 MVO / ECO

**Abmessungen:**



Antrieb	EO510			
d	16	20	25	32
DN	10	15	20	25
G	3/8"	1/2"	3/4"	1"
A	100,5	100,5	119,5	119,5
C	50,0	50,0	59,5	59,5
D	52,5	52,5	70,0	70,0
E	188,0	188,0	206,0	206,0
L	33,5	33,5	42,5	42,5
H	208,0	208,0	226,0	226,0
Y	54,2	52,8	64,5	64,7
Z	109,0	105,9	130,0	131,0
t	14,5	16,3	17,5	19,7
Betriebsdruck PP max. 10 bar				

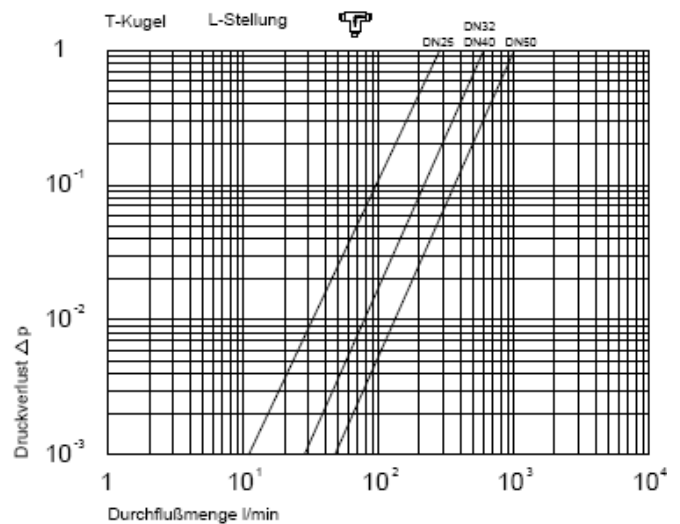
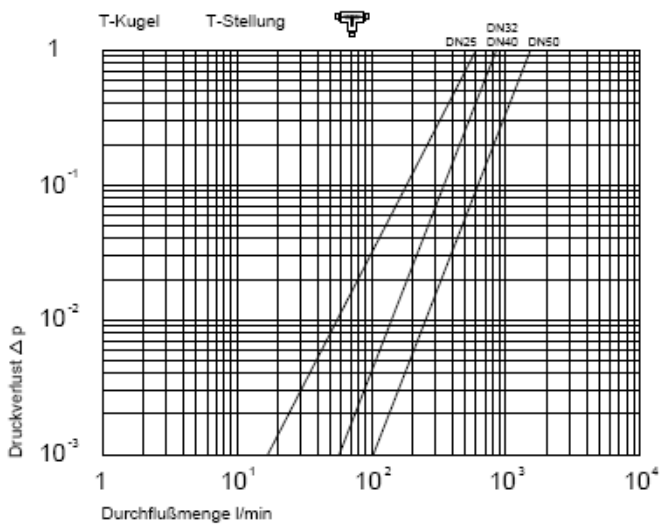
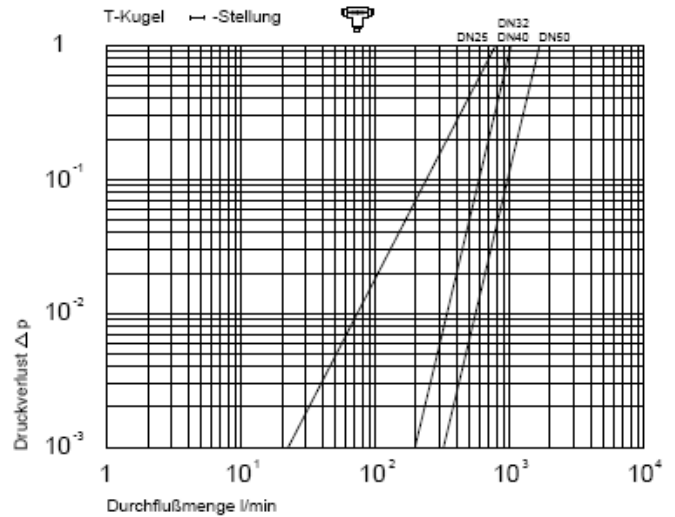
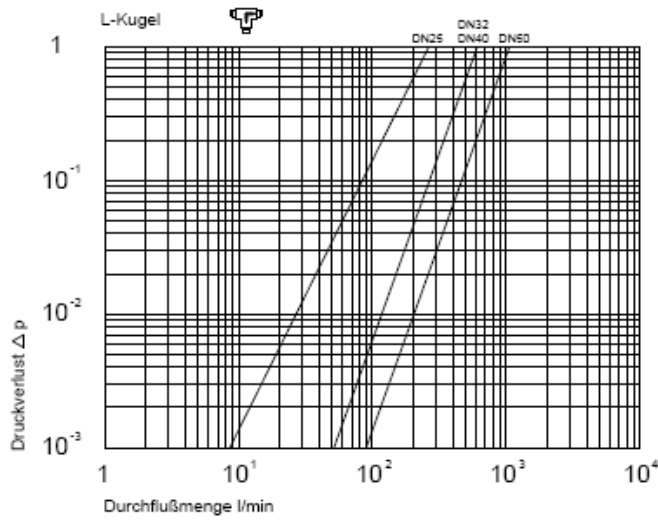
Technische Daten

## 3-Wege Kugelhahn S4

Stellantrieb EO510 MVO / ECO

### Diagramme:

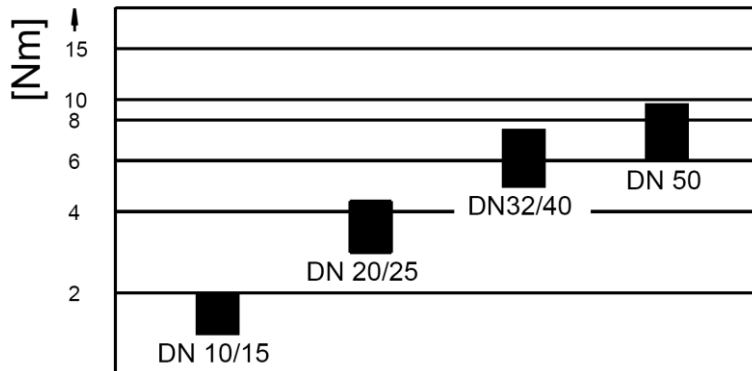
Durchfluss- Druckverlust Diagramm



Technische Daten

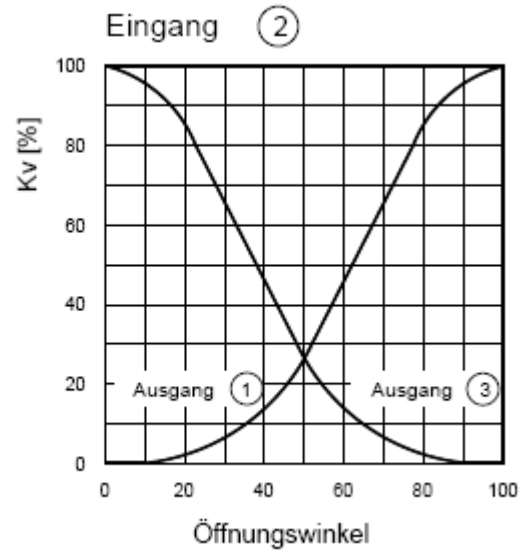
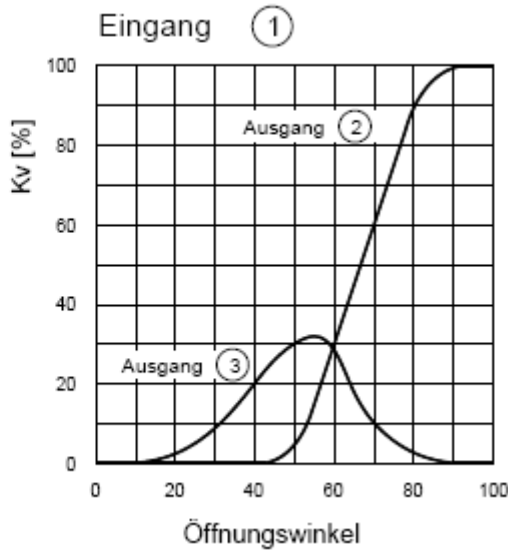
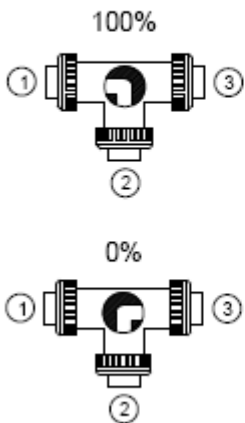
**3-Wege Kugelhahn S4**  
Stellantrieb EO510 MVO / ECO

Drehmoment

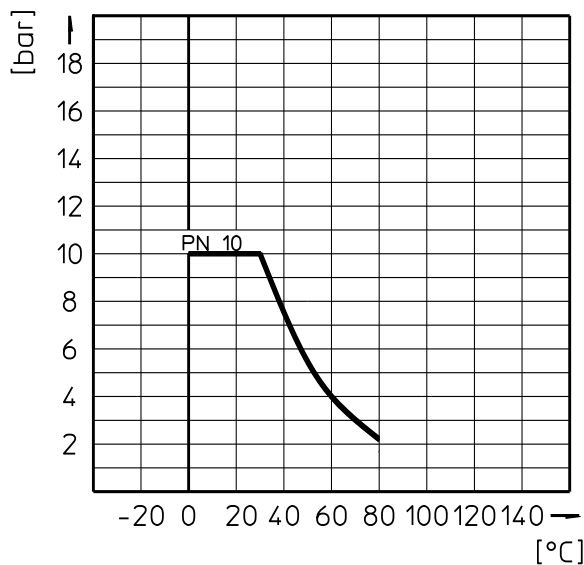


Durchflusscharakteristik

Öffnungswinkel



Druck- Temperatur Diagramm



Technische Daten

### 3-Wege Kugelhahn S4

### Stellantrieb EO510 MVO / ECO

#### Technische Daten EO510 MVO / ECO:

Antrieb	EO510 MVO	EO510 ECO
Spannungsbereich	12-34 VDC 12-230 VAC	230 VAC
Frequenzbereich	50/60 Hz	50/60Hz
Leistungsaufnahme	max. 6 Watt 12-34 VDC max. 60 Watt 12-230 vac	max. 4 Watt
Schutzart	IP65	IP65
Stellzeit	12 sec 90°	26 sec 90°
Stellwinkel	360° eingestellt auf 90° 2 Zwischenstellungen möglich	360° eingestellt auf 90° 2 Zwischenstellungen möglich
Einschaltdauer	60% max. 20min	60% max. 20min
elektrischer Anschluss	Gerätestecker 3P+E nach DIN EN175301-803	Gerätestecker 3P+E nach DIN EN175301-803
Nenn Drehmoment	7Nm	7Nm
Spitzendrehmoment	9Nm	9Nm
Umgebungstemperatur	0°C bis +50°C	0°C bis +50°C
Gehäusewerkstoff	ABS, Schrauben rostfrei A4	ABS, Schrauben rostfrei A4
Stellungsanzeige	Optisch durch Notbetätigungsgriff	Optisch durch Notbetätigungsgriff
Handnotbetätigung	integriert	integriert

#### Elektrischer Anschluss:

