

**2-Wege Kugelhahn S4**  
Stellantrieb EO510 MVO / ECO



**Allgemein:**

- Gehäusewerkstoff: PVC, PP, PVDF
- Dichtungswerkstoffe: EPDM, FPM
- Kugelsitzring: PTFE
- Dimensionen: DN10 – DN25  
d20 – d32  
1/2" – 1"

**Betriebsdruck:**

PVC }  
PP } 10bar  
PVDF }

**Anschlussmöglichkeiten:**

- PVC Klebemuffen in DIN, ASTM, JIS
- PVC Klebestutzen in DIN
- PVC, PP, PVDF Gewindemuffen in BSP/NPT
- Flanschanschluss in DIN, ANSI, JIS, BS
- Schweißmuffen in PE, PP & PVDF
- Schweißstutzen in PE, PP & PVDF

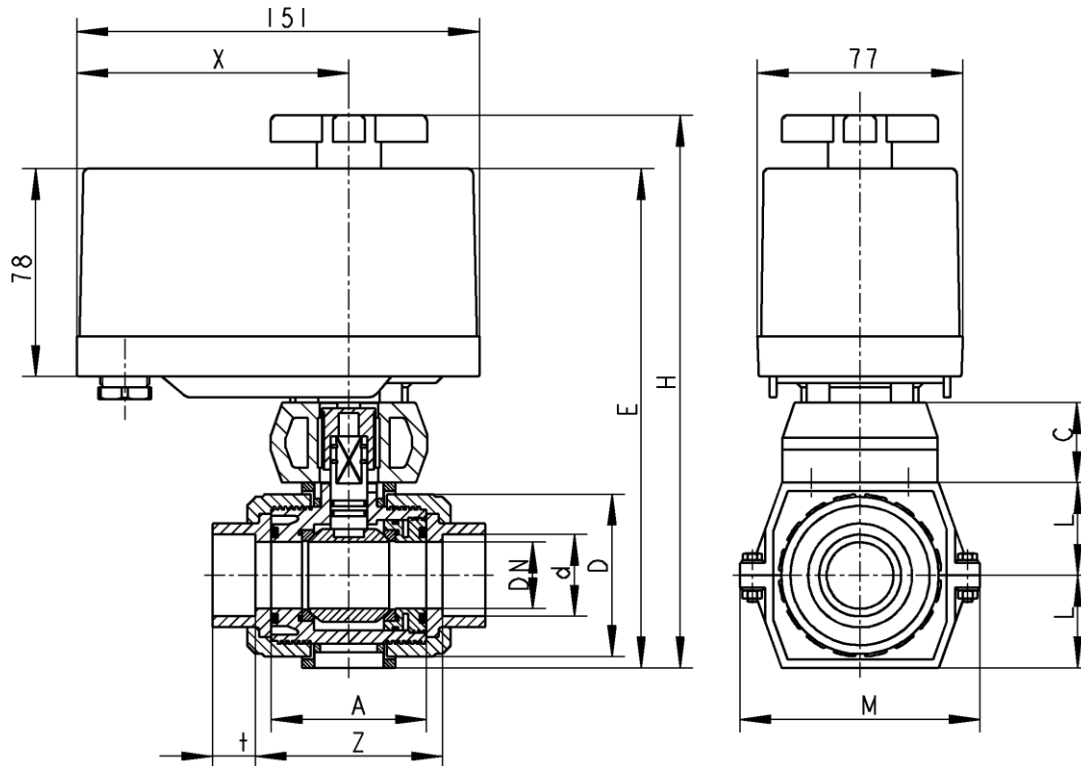
**Merkmale:**

- kurze Stellzeit
- ideal für den Einsatz in aggressiver Umgebung
- Handnotbetätigung mit optischer Stellungsanzeige
- nachträglicher Aufbau in bestehende Installationen möglich
- 4 mögliche Stellungen
- Antrieb wird bei der Umstellung auf Handbetrieb stromfrei geschaltet

Diese Druckschrift enthält keine Gewährleistungszusagen, sondern will lediglich eine erste Information vermitteln. Das Programm wird ständig erweitert, daher entsprechen die Ausführungen und Typen dem Stand bei Drucklegung. Technische Änderungen vorbehalten!

**2-Wege Kugelhahn S4**  
Stellantrieb EO510 MVO / ECO

**Abmessungen:**



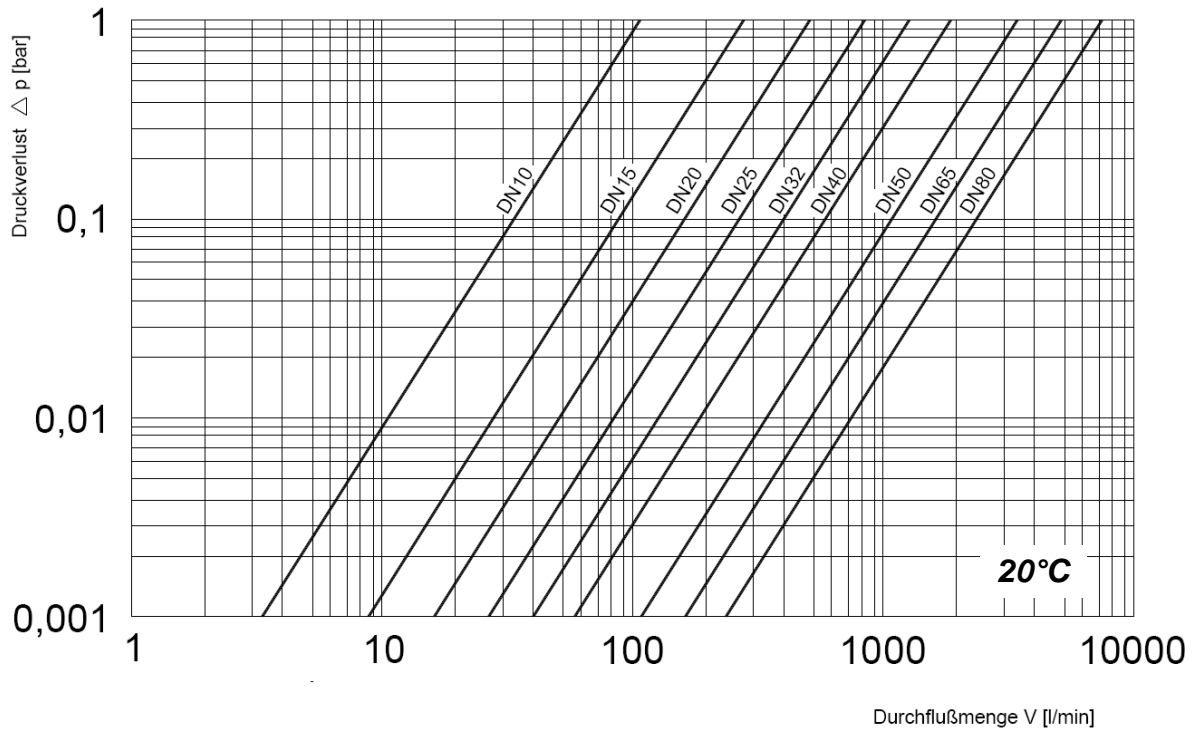
Antrieb	EO510			
d	16	20	25	32
DN	10	15	20	25
G	3/8"	1/2"	3/4"	1"
A	62	62	70	74
C	38	38	38	38
D	53	53	63	70
E	187	187	201	207
H	207	207	221	227
M	111	111	111	111
L	33	33	40	43
t	16,5	16,5	19,5	22,5
X	102	102	102	102
Z	67,5	67,5	76	81
Betriebsdruck PVC/PP/PVDF max. 10 bar				

\*Abmessungen können bei den verschiedenen Materialien leicht abweichen!

**2-Wege Kugelhahn S4**  
Stellantrieb EO510 MVO / ECO

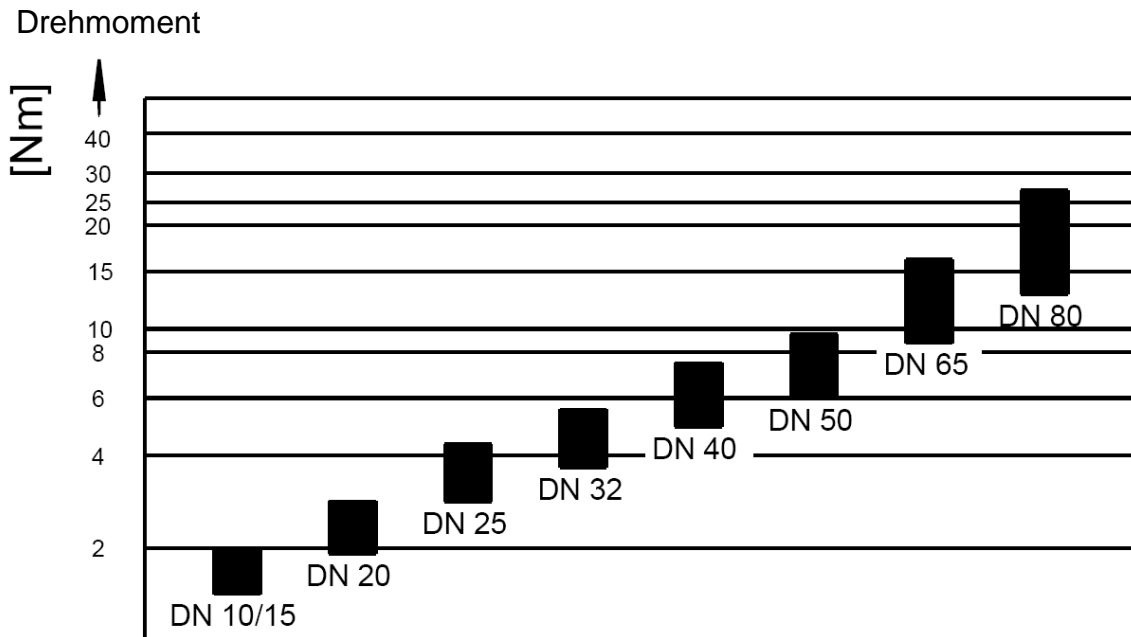
**Diagramme:**

Durchfluss Druckverlust Diagramm

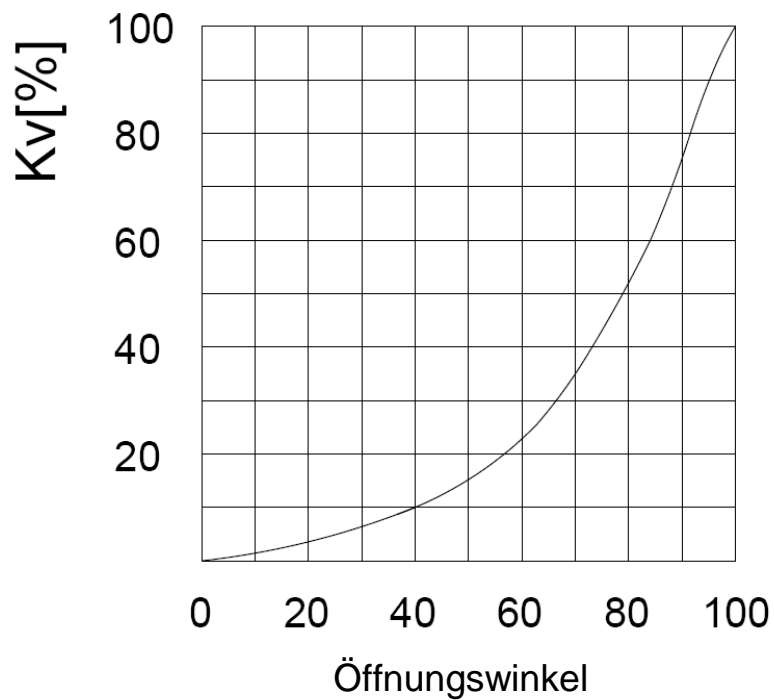


<i>Kv Wert Tabelle</i>		
Druckverlust	1 bar	0,001 bar
DN 10	107 l/min	3,4 l/min
DN 15	278 l/min	8,8 l/min
DN 20	509 l/min	16,1 l/min
DN 25	843 l/min	26,7 l/min
DN 32	1269 l/min	40,1 l/min
DN 40	1858 l/min	58,7 l/min
DN 50	3424 l/min	110 l/min
DN 65	5133 l/min	165 l/min
DN 80	7455 l/min	240 l/min

**2-Wege Kugelhahn S4**  
Stellantrieb EO510 MVO / ECO



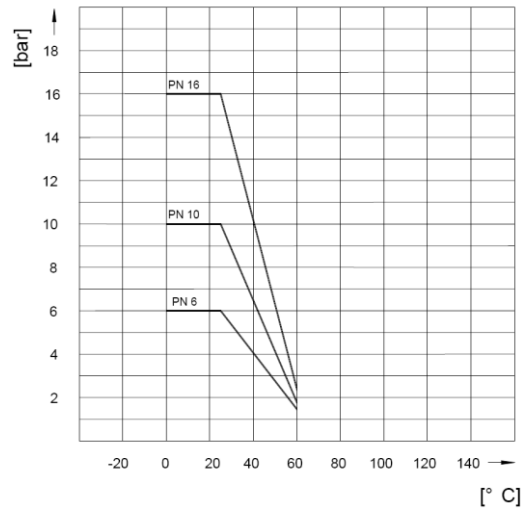
Durchflußcharakteristik



**2-Wege Kugelhahn S4**  
Stellantrieb EO510 MVO / ECO

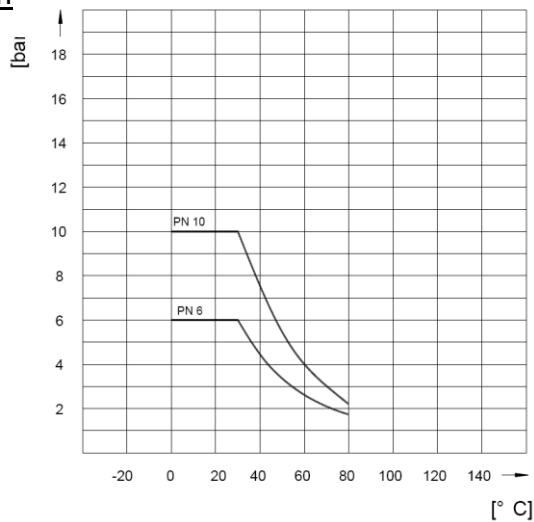
Druck- Temperatur Diagramm

**PVC**



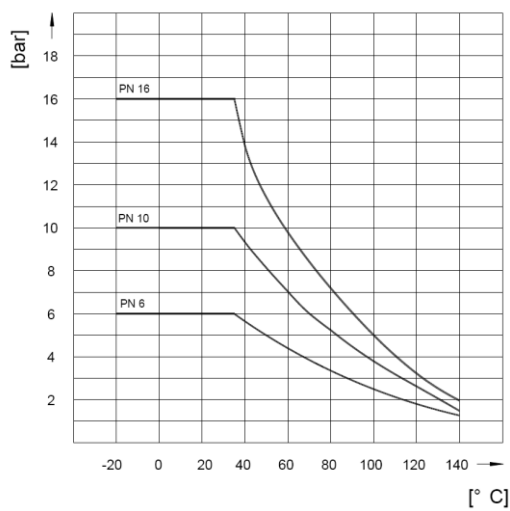
Druck- Temperatur Diagramm

**PP**



Druck- Temperatur Diagramm

**PVDF**



**2-Wege Kugelhahn S4**  
Stellantrieb EO510 MVO / ECO

**Technische Daten EO510 MVO / ECO:**

Antrieb	EO510 MVO	EO510 ECO
Spannungsbereich	12-34 VDC 12-230 VAC	230 VAC
Frequenzbereich	50/60 Hz	50/60Hz
Leistungsaufnahme	max. 6 Watt 12-34 VDC max. 60 Watt 12-230 vac	max. 4 Watt
Schutzart	IP65	IP65
Stellzeit	12 sec 90°	26 sec 90°
Stellwinkel	360° eingestellt auf 90° 2 Zwischenstellungen möglich	360° eingestellt auf 90° 2 Zwischenstellungen möglich
Einschaltdauer	60% max. 20min	60% max. 20min
elektrischer Anschluss	Gerätestecker 3P+E nach DIN EN175301-803	Gerätestecker 3P+E nach DIN EN175301-803
Nenn Drehmoment	7Nm	7Nm
Spitzendrehmoment	9Nm	9Nm
Umgebungstemperatur	0°C bis +50°C	0°C bis +50°C
Gehäusewerkstoff	ABS, Schrauben rostfrei A4	ABS, Schrauben rostfrei A4
Stellungsanzeige	Optisch durch Notbetätigungsgriff	Optisch durch Notbetätigungsgriff
Handnotbetätigung	integriert	integriert

**Elektrischer Anschluss:**

