



## 5.000 - 11.000 l/h Platten, Kerzen, Beutel

### Typische Anwendungen

Galvano- und Verfahrenstechnik

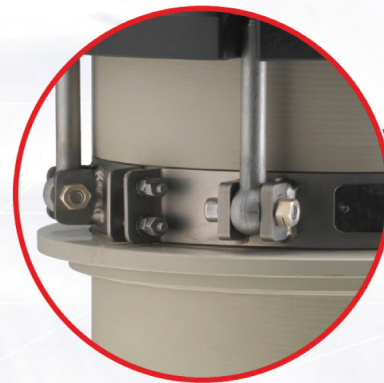
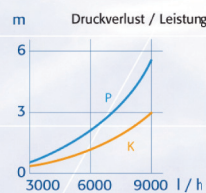
### Eigenschaften

- Kompakter und robuster Aufbau, servicefreundlich
- Filterkammer mit verschweißtem Boden (keine Dichtung)
- Plattenfilter (dünnes/dickes Papier, Gewebescheiben), Kerzenfilter oder Faltenbeutelfilter
- In PP oder PVDF lieferbar
- Max. Temperatur PP 80°C / PVDF 100°C
- Deckelplatte aus glasfaserverstärktem PP
- Äußere Verschlusssteile aus Edelstahl (V4A)
- Anschlüsse für starre Verrohrung (Einlegeteile aus PP, PVDF oder CPVC)

### Optionen

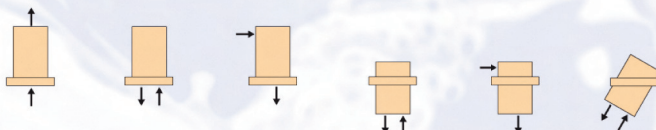
- Schlauchanschlüsse
- Kontaktmanometer
- Einsatz für "Single open end" Kerzen
- Montageplatte nach Kundenwunsch
- PP-Füße (verstellbare höhe)
- Äußere Verschlusssteile aus Titan oder stromlos Nickel beschichtet

F-71A-K-PP



FIT-71A-P-PP

## Filterkammern F71/72 PP/PVDF



F			FIT (in tank)			Medium	Material	Ein	Aus
71/72	71A/72A	71Z/72Z	71A/72A	71Z/72Z	71L/72L	K/P/D/PC	PP/PVDF	d32/DN25	

Auswahl: F - 71A - K - PP

K = Kerzen

St. x L
71-K = 7 x 10"
72-K = 7 x 20"

P = Rundscheiben

St.	AD/ID	m <sup>2</sup>
71-P = 37(32) x 205/32	1,2(1,0)	
72-P = 69(65) x 205/32	2,2(2,1)	

D = Faltenbeutel\*)

L	m <sup>2</sup>
71-D = 10"	0,8
72-D = 20"	1,4

PC = Rundscheiben + A-Kohlebeutel

71-PC = 10 + A-Kohlebeutel (8L)
72-PC = 37 + A-Kohlebeutel (15L)

Standard Maximaldruck				
°C	°F	Mpa	bar	psi
20	68	0,35	3,5	50
55	131	0,35	3,5	50
80	176	0,25	2,5	36

Option erhöhter Maximaldruck				
°C	°F	Mpa	bar	psi
20	68	0,55	5,5	80
50	122	0,55	5,5	80
80	176	0,25	2,5	36

\*) Für Filterkammern mit Filterbeutel siehe separates Datenblatt